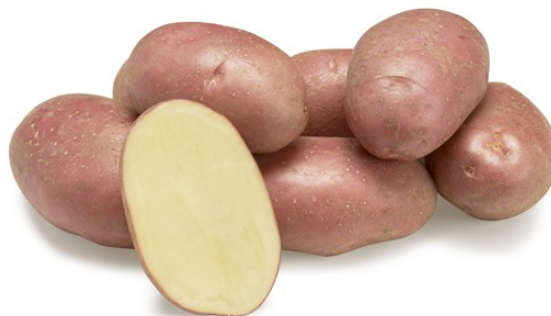


# ЭВОЛЮШЕН.



Раннеспелый сорт (70-80 дней или 7 из 9) с привлекательными клубнями красного цвета и светло-желтой мякотью, предназначен для реализации на рынке раннего картофеля.

- Крупные, ровные клубни
- Засухоустойчив
- Отличный внешний вид



## Общее описание

**Производитель: Agrico Research, Bant**

**Скращено: AR 94-0807 x Amorosa**

Формирует крупные клубни овально-удлиненной формы с поверхностными глазками; характеризуется высокой урожайностью. Кулинарный тип – неразваристый, содержание сухого вещества 18,7.

Для возделывания предпочтительны легкие и средние почвы, отзывчив на регулярный полив. Хорошо переносит высокую температуру почвы и воздуха во время вегетации.

Характеризуется хорошим развитием растений на протяжении всего периода вегетации: густая и мощная ботва хорошо закрывает почву.

## Устойчивость к болезням (9 – максимум, 1 – минимум)

- вирус Yn среднеустойчив (6)
- вирус Yntn среднеустойчив (7)
- вирус X среднеустойчив (7,5)
- фитофтороз ботвы слабоустойчив (4)
- фитофтороз клубней средне устойчив (6)
- фузариоз среднеустойчив (6)
- парша обыкновенная среднеустойчив (6)
- золотистая нематода (Ro 1,4) устойчив (9)
- рак картофеля (1) иммунен



[www.agrico-cis.ru/catalog/sorta/Evolution/](http://www.agrico-cis.ru/catalog/sorta/Evolution/)

### ПРОРАЩИВАНИЕ/ПРОГРЕВ

Рекомендуется подвергнуть клубни предварительному проращиванию после обламывания апикальных ростков; в иных случаях предварительное проращивание не обязательно, достаточно подвергнуть клубни температурному шоку перед посадкой; обламывание боковых ростков более одного раза может стать причиной снижения урожайности.

Не высаживать в холодную почву (менее 10 градусов)

### ДИСТАНЦИЯ МЕЖДУ КЛУБНЯМИ ПРИ ПОСАДКЕ

на столовые цели (междурядье 75 см)

для фракции семенного картофеля 30/55 – 4 кл./м или 25 см (53 000 шт./га) с целью получения товарной фракции 55/70

дистанция между клубнями при посадке на семенные цели (междурядье 75 см)

Для фракции семенного картофеля 30/55 – 4,5 – 5 кл./м или 20-22 см (60 000 – 66 000 шт./га) с целью товарной фракции 30/55

### УДОБРЕНИЯ:

Азот на 10% МЕНЕЕ принятого стандарта (2/3 от дозы при посадке, 1/3 до начала цветения); если вносимая доза до 150 кг по д.в. рекомендуется единовременное внесение при посадке

Фосфор – стандартные требования

Калий + 20% по сравнению со стандартом

### ОСОБЕННОСТИ ХИМ.ЗАЩИТЫ

#### ПРОТРАВЛИВАНИЕ ПРИ ПОСАДКЕ

Профилактика бактериозов: во время протравливания при посадке или при протравливании в складе добавить к имеющемуся протравителю (или баковой смеси протравителей) контактный фунгицид действующего вещества Тирам (400 г/л) из расчета от 4 до 6 л/га.

#### МЕТРИБУЗИН

устойчивость к метрибузину достаточно высокая (7 из 9), его применение иногда ведёт к обесцвечиванию ботвы, но без заметного снижения урожайности.

#### ФИТОФТОРОЗ/АЛЬТЕРНАРИОЗ

рекомендуется использовать профилактическую систему защиты от фитофтороза и альтернариоза



Say potato,  
say **Agrico.**

### УБОРКА

ботва остается жизнеспособной практически вплоть до окончания вегетации, поэтому дату десикации необходимо определять по размеру клубней: **если в пробных копках товарность нужной фракции составляет около 70% это можно считать достаточным основанием для прекращения вегетации** посредством десикации. В этих случаях значительная часть урожая на момент уборки будет запланированного (товарного) размера, снизится риск появления клубней с признаками израстания для формирования кожуры, достаточной для осуществления механической уборки, после десикации (кошения) ботвы может потребоваться около 3 недель.

Для формирования кожуры может быть рекомендовано осуществить обработку ботвы (в конце вегетации, но по зеленой массе) смесью монокалийфосфата и аммиачной селитры (на 300 л воды 30 кг монокалийфосфата и 1,5 кг селитры, расход рабочей жидкости на 1 га 300 л). Это ускорит отток сухих веществ из ботвы в клубни и обеспечит формирование кожуры. Во избежание развития водянистой раневой гнили (питиума), фузариоза, мягких гнилей не рекомендуется проводить уборку при температуре мякоти клубня свыше 21 градуса; риск возникновения упомянутых выше болезней также возрастает при уборке в сухих условиях на тяжелых почвах с большим содержанием почвенных комков. слабо подвержен потемнению мякоти клубней от ударов, хорошо устойчив к появлению чёрной пятнистости.

**ХРАНЕНИЕ:** средний период покоя (6 месяцев при температуре +4 градуса)